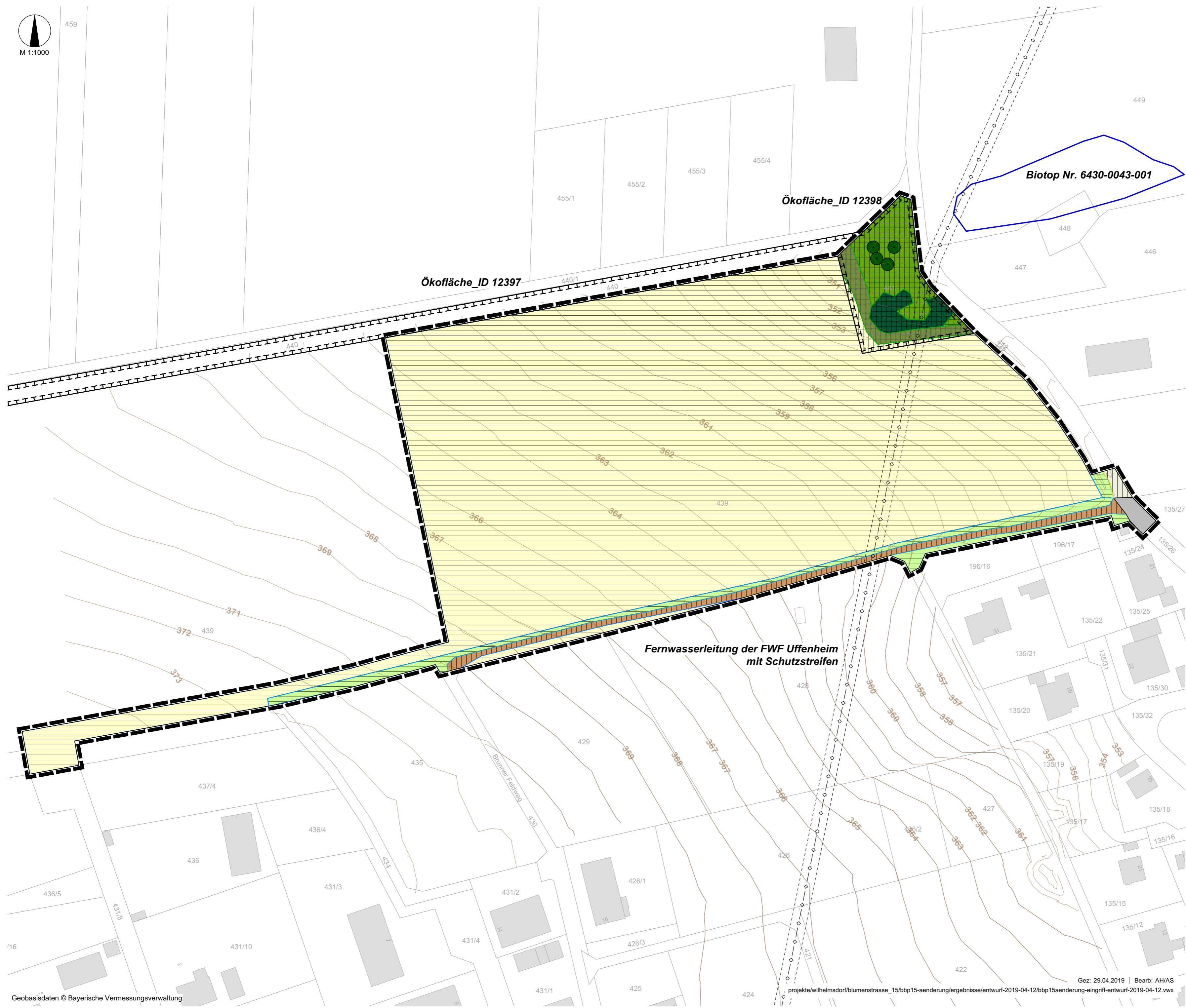


459



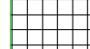

M 1:1000



**Bestand**


-  Einzelgehölz
-  Gehölze
-  Acker
-  Krautflur
-  Altgras
-  Wegränder
-  Weg, wassergebunden
-  Weg, Schotter, Fahrspuren
-  Asphalt
-  Bestehende Landschaftspflege-  
fläche gemäß Flurbereinigungsplan

**Bewertung nach Leitfaden**

-  Gebiet geringer Bedeutung,  
Kategorie I, unterer Wert
-  Gebiet geringer Bedeutung,  
Kategorie I, oberer Wert
-  Gebiet mittlerer Bedeutung,  
Kategorie II, unterer Wert
-  Geltungsbereich

 **Gemeinde Wilhelmsdorf**  
Landkreis Neustadt/Aisch - Bad Windsheim

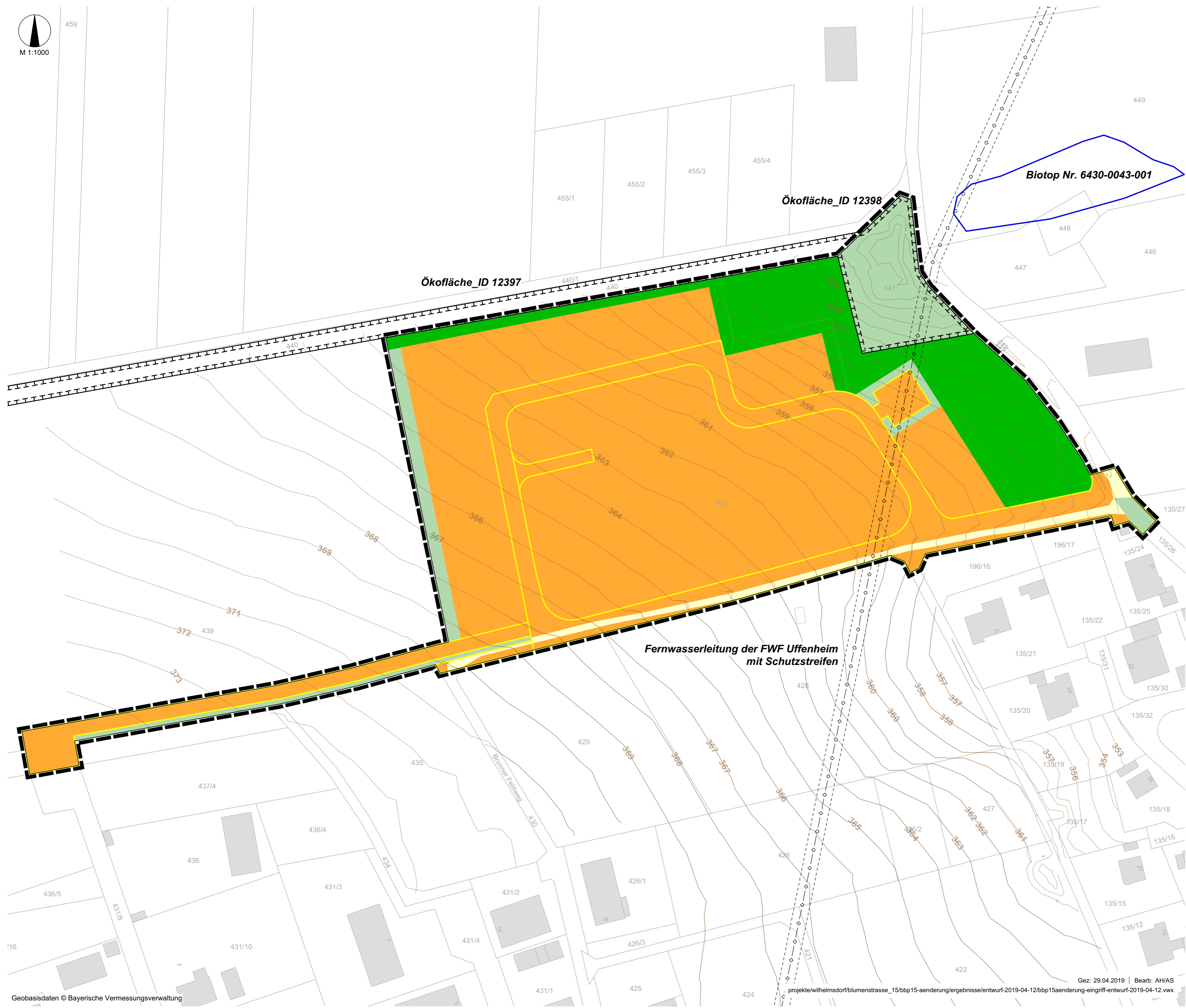
Grünordnungsplan zum Bebauungsplans Nr. 15  
"Am Brunner Wegfeld - Blumenstraße"  
Karte 1 - Bestandsbewertung zum 3. Entwurf vom 12.04.2019

 **Hochbau-, Stadt- und Landschaftsplanung GmbH**  
Theodorstr. 5, 90489 Nürnberg  
Tel. 0911 / 8158015 Fax 0911 / 8158012  
www.toposteam.de kontakt@toposteam.de



459

M 1:1000



- Kategorie I, unterer Wert, Faktor 0,3  
teilversiegelte Fläche, Schotter- und Sandflächen, wassergebundene Wege
- Kategorie I, oberer Wert, Faktor 0,6  
Ackerflächen, Wegränder
- Flächen ohne Eingriff  
private Grünflächen, Wege
- Flächen für  
Ausgleichsmaßnahmen
- Flächen für die Erschließung
- Bestehende Landschaftspflege-  
fläche gemäß Flurbereinigungsplan
- Geltungsbereich

**Gemeinde Wilhelmsdorf**  
Landkreis Neustadt/Aisch - Bad Windsheim

Grünordnungsplan zum Bebauungsplans Nr. 15  
"Am Brunner Wegfeld - Blumenstraße"  
Karte 2 - Eingriffsermittlung zum 3. Entwurf vom 12.04.2019

**Hochbau-, Stadt- und Landschaftsplanung GmbH**  
Theodorstr. 5, 90489 Nürnberg  
Tel. 0911 / 8158015 Fax 0911 / 8158012  
www.toposteam.de kontakt@toposteam.de